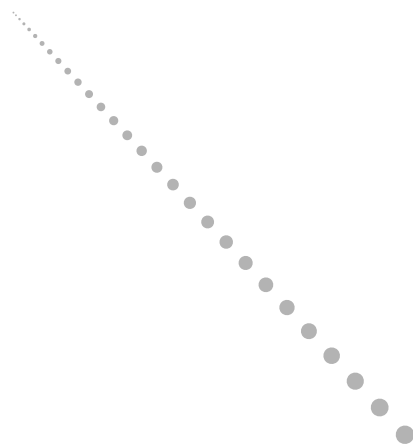


Jahresbericht 2009



Eine der stärksten
Verbindungen
in der Wirtschaft:
KMU und ZKB.



INHALTSVERZEICHNIS

JAHRESBERICHT

1	BERICHT DES PRÄSIDENTEN	3
2	BERICHT AUS DEN RESSORTS	
2.1	Ressort Mitgliederaktivitäten / Veranstaltungen	9
2.2	Ressort Arbeitgeber	11
2.3	Ressort Politik	11
2.4	Ressort Wirtschaft	13
3	AKTIVITÄTEN	
3.1	Lehrstellenbörse	13
3.2	KMU-Apéros	15
3.3	Medienkonferenz zu den Wirtschaftsaussichten	15

ANHÄNGE

Anhang I	Wahlen und Abstimmungen 2009	19
Anhang II	Ein- und Austritte 2009	23
Anhang III	Geehrte Lehrabgänger/-innen 2009	27
Anhang IV	Sponsoren 2009	29
Anhang V	Rechnung 2009	31
Anhang VI	Vorstand / Ausschuss / Ressorts	37
Anhang VII	Berufsverbände	41
Anhang VIII	Vertretungen / Delegationen	42
Anhang IX	Mitgliedschaften / Ehrenmitglieder / Gewerbevereine	43
Anhang X	Organigramm	44

Von Anfang an klar: Küche und Bad von Sanitas Troesch.



**SANITAS
TROESCH**
SUISSE

Das führende Haus für Küche und Bad

Besuchen Sie unsere Ausstellung im Geschäftshaus Banane an der Brunnengasse 6, in 8400 Winterthur, Telefon 052 269 13 69. www.sanitas troesch.ch

1 BERICHT DES PRÄSIDENTEN

Finanzkrise, Arbeitslosigkeit, Inflation, Deflation, Weltwirtschaftskrise waren wohl die meistgebrauchtesten Begriffe im Jahr 2009. Bereits Ende 2008 zeichnete sich eine einschneidende Zäsur in der Wirtschaftslage unseres Landes ab. Land auf Land ab wurde mit dem Schlimmsten gerechnet. Rückblickend kann glücklicherweise festgestellt werden, dass sich die Situation nicht so schwarz wie prognostiziert entwickelt hat. Freilich wurden die international tätigen Grossunternehmen von der globalen Wirtschaftskrise stark getroffen. Anders die KMU, die mehrheitlich unbeschadet durch das Jahr 2009 kamen.

Man kann darüber spekulieren, was die Gründe dafür sind: Sicherlich war der Binnenmarkt Schweiz weniger von den wirtschaftlichen Wirren getroffen. Hinzu kommt sicherlich auch, dass gerade kleine Unternehmen ihre Flexibilität ausspielen konnten. Wie es scheint, haben gerade diese Unternehmen aus den letzten Krisen gelernt und sind finanziell stabiler oder auch Banken unabhängiger aufgestellt. Man wurde den Eindruck nicht los, dass die Unternehmen bei den ersten Anzeichen der Krise auf bewährte Krisenbewältigungsmuster zurückgriffen und deshalb bereits frühzeitig geeignete Massnahmen ergreifen konnten. Bedauerlicherweise erfolgte die Reduktion von Produktionskapazitäten auch über den Personalabbau, so dass die Arbeitslosenquoten der magischen 5-%-Grenze gefährlich nahe kamen. Auffallend war der steile Anstieg der Kurzarbeit, die offenbar durch diverse Betriebe sehr kurzfristig nach den Sommerferien 2009 eingeführt wurde.

Vor diesem Hintergrund bestehen aber nach wie vor die Befürchtungen, dass gerade kleine und mittlere Unternehmen mit einer zeitlichen Verzögerung noch im Jahr 2010 von der schwierigen, wirtschaftlichen Situation getroffen werden. Wir sind indessen optimistisch, dass unsere Mitgliedsfirmen aufgrund der flexiblen und trotzdem stabilen Unternehmensstrukturen auch diesen Sturm überstehen werden.

KMU-MAX

Erstmals wurde im vergangenen Geschäftsjahr der Unternehmerpreis unseres Verbandes der "KMU-MAX " im Rahmen einer glanzvollen Gala im Anschluss an die Generalversammlung im Casinotheater verliehen. Zu den drei Nominierten gehörten Chäs Scherrer, Kägi + Co AG sowie die Taktform AG. Letztere konnte schliesslich unter tosendem Applaus den Preis entgegennehmen. Das grosse Medienecho und die Freude der nominierten Firmen bestärkten den Vorstand, diese Preisverleihung auch in den nächsten Jahren zu institutionalisieren.

Ihre anspruchsvollen Drucksachen
von den Profis in der Stadt!



Sailer Druck

mail@sailerdruck.ch
www.sailerdruck.ch

Technikumstr. 12-14
8402 Winterthur
Tel. 052 269 02 30
Fax 052 269 02 31

Kübler Heizöl AG
Lagerhausstrasse 5
8400 Winterthur
www.kuebler.ch
mailbox@kuebler.ch

Tel. 052 235 12 12 oder 0844 **heizoel**



**Heizöl
Service
Mobilität
Autowaschen**

- **prompt und preiswert**
- **Tankrevisionen, Boilerentkalkungen**
- **Tankstellen**
- **umweltfreundlich und schonend**

Wahlen 2010

Erstmals haben sich die Spitzenwirtschaftsverbände von Winterthur (Handelskammer und Arbeitgebervereinigung, Hauseigentümerverband Winterthur, Junge Altstadt und unser Verband) für einen einheitlichen Auftritt bei den Stadtratswahlen entschieden. Damit sollen die Interessen und Anliegen der Wirtschaft prägnanter gegenüber den Wählern und Wählerinnen kommuniziert werden. Viel zu reden gab in diesem Zusammenhang das "Hearing" mit den Stadtratskandidaten, wo diesen Gelegenheit geboten wurde, Fragen aus den Verbänden zu beantworten. Wie sich zeigen sollte, besteht offenbar bei Politikern eine natürliche Scheu, Fragen zu ihrer politischen Haltung schlicht mit Ja oder Nein zu beantworten. Schliesslich waren aber alle bereit, bei dieser Befragung mitzumachen und es so den Verbänden zu ermöglichen, diese Stadtratskandidaten und -kandidatinnen zu portieren, die wohl am ehesten die wirtschaftlichen Interessen der Verbände vertreten werden.

Bei der Wahlunterstützung der Gemeinderatskandidaten und -kandidatinnen konnte unter den Verbänden keine gemeinsame Vorgehensweise gefunden werden, so dass unser Verband traditionell diejenigen Kandidierenden unterstützt, die Mitglied unseres Verbandes sind.

Verkehr

Nach der Gründung des Vereins Winterthur: agil - mobil im Sommer 2008 wurden Fragen mit Bezug auf den Verkehr mehrheitlich durch diesen Verein behandelt und gegenüber den Behörden vertreten. Unser Verband konnte sich darauf beschränken, vor allem städtische Problemkreise zu diskutieren und, soweit notwendig, bei den Behörden vorstellig zu werden. Dies betrifft beispielsweise die Zufahrts- und Parksituation für Handwerker in der Altstadt.

Als grosser Erfolg der Verkehrspolitik unseres Verbandes kann gewertet werden, dass die Stadt Winterthur, die gezwungenermassen in ihrer Verkehrspolitik (Stichwort Südumfahrung, Pannestreifenbewirtschaftung, Breitunnel) auf das Startfeld zurück musste, nunmehr Vertreter der Verbände in die neugegründete Arbeitsgruppe Verkehr eingeladen hat. Wir hoffen sehr, dass solcherart eine für Winterthur sinnvolle Verkehrspolitik verfolgt werden kann, die nicht erst in 10 oder 15 Jahren Wirkung zeigt.

Strompreise

Nachdem die Stadt Winterthur eine weitere Strompreiserhöhung in Aussicht gestellt hat, durch welche besonders Grossfirmen mit entsprechend hohem Stromverbrauch betroffen

Erleben Sie bei uns das gesamte Programm von



Audi



PORSCHE

AMAG Winterthur
VW/Audi
Zürcherstrasse 312
8406 Winterthur
052 208 32 32

AMAG Winterthur
Occasions Center
Zürcherstrasse 242
8406 Winterthur
052 208 31 00

AMAG Winterthur
Porsche Center
Steigstrasse 3
8406 Winterthur
052 208 33 33

AMAG Winterthur
Seat Center
Weiachstrasse 90
8413 Neftenbach
052 315 16 00

AMAG Winterthur
Skoda Center
Zürcherstrasse 240
8406 Winterthur
052 208 31 31



sowie eine grosse Auswahl an gepflegten Occasionen

würden, engagierte sich die Handelskammer bei der Überprüfung der Grundlagen für die Erhöhung. Neben Sulzer, Rieter, Burckhardt Compression, Druckerei Winterthur etc. nahm auch Peter Uhlmann als Vertreter des KMU-Verbandes aufgrund seiner Erfahrungen bei Strompreisüberprüfungen für KMU in der Arbeitsgruppe teil. Nur mit Beizug eines Spezialisten der Beratungsfirma Enerprice war es möglich, die komplexen Berechnungsgrundlagen zu überprüfen. Noch während der Überprüfung senkte das Stadtwerk die vorgesehenen Strompreise auf ein tieferes Niveau. Dieses wurde schliesslich von unserer Seite akzeptiert, da die Preisfestlegung den gesetzlichen Vorschriften entsprach. Freilich musste in diesem Zusammenhang beanstandet werden, dass die Stadt den reichlich vorhandenen Spielraum nach unten in keiner Weise ausnützt, sondern vielmehr gebetsmühlenartig darauf hinweist, man bewege sich preislich im unteren Mittelfeld. Bedenkt man aber, dass gerade bei Grossunternehmen mit hohem Stromverbrauch die Energiekosten ein entscheidender Standortfaktor sind, wäre die Stadt Winterthur gut beraten, nicht im Mittelfeld mitzuschwimmen, sondern zu den Klassenbesten zu gehören. Für kleine und mittlere Unternehmen ergaben sich immerhin moderate Energiepreise, die mit entsprechenden Bonuszahlungen an die Kunden versüsst werden.

Berufsverbände

An der traditionellen Frühjahrs- und Herbstsitzung der Präsidenten der Berufsverbände konnten die Anliegen unseres Verbandes sowie der Berufsverbände ausgetauscht werden. Sorgfältig zu beobachten ist die Entwicklung der lokalen Berufsverbände hin zu kantonalen oder überregionalen Berufsverbänden, da dadurch die Interessensvertretung in Winterthur oder der näheren Umgebung nicht mehr im Zentrum der Verbandsaufgaben steht, was vor allem für Kantonalverbände gilt. Damit wird unser Verband vermehrt darauf achten müssen, dass auch diejenigen Anliegen von Mitgliedern vertreten werden, die ursprünglich bei den Berufsverbänden lagen.

Die kommende Finanzierungsrunde der Standortförderung Region Winterthur wurde mit den Berufsverbandspräsidenten diskutiert. Die Vertreter der Berufsverbände schlossen sich dem Antrag des Vorstandes, wonach unser Verband inskünftig den üblichen Verbandsbeitrag leistet, daneben aber ein namhaftes Budget für Wirtschaftsprojekte zur Verfügung stellt, an. Die Generalversammlung 2010 wird sich dazu noch äussern können.

[Wir haben Gewicht]

Toggenburger

Kies und Sand wie Sand am Meer. Unsere Marken-
zeichen sind Qualitätskomponenten und Spezial-
mischungen. Lassen Sie sich beraten.

Alles aus einer Hand



Toggenburger Unternehmungen
Schlossackerstrasse 20
Postfach · 8404 Winterthur

Telefon 052 244 11 11
Fax 052 244 13 29
www.toggenburger.ch

Fazit

Das im Zeichen der Wirtschaftskrise stehende Verbandsjahr verlief wohl positiver als erwartet. Noch zeichnete sich keine Verschärfung des politischen Klimas ab, wie es vor Wahlen nicht selten der Fall ist. Dies darf jedoch nicht darüber hinwegtäuschen, dass unser Verband in regem Austausch mit den Behörden steht, um ein optimales Umfeld für unsere Unternehmen zu schaffen. Dass die Verwaltung unseren Anliegen ein offenes Ohr entgegenbringt, ist unbestritten. Harzig ist es indessen nicht selten, wenn es darum geht, das Gehörte auch umzusetzen ...

2 BERICHT AUS DEN RESSORTS

2.1 Ressort Mitgliederaktivitäten / Veranstaltungen

Generalversammlung

Je länger je mehr steht im Zentrum der jährlichen Generalversammlung das Rahmenprogramm, das in den nächsten Jahren mit der institutionalisierten Verleihung des KMU-MAX gekrönt wird. Das Pflegen von Kontakten in ungezwungener Atmosphäre, das Verwöhnen mit Gaumenfreuden des Casinotheaters Winterthur und weitere Attraktionen geben einen wundervollen Rahmen für diese Veranstaltung.

Dabei soll nicht vergessen werden, dass an der ordentlichen Generalversammlung vom Mittwoch, 13. Mai 2009 wiederum weit über 100 Mitglieder bzw. gegen 200 Personen, die Gäste eingeschlossen, teilnahmen. Die Traktanden konnten durch den Präsidenten, Christof Hasler, in gewohnter Manier speditiv abgewickelt werden. Die Rechnung unseres Verbandes bewegt sich im üblichen Rahmen und auch das präsentierte Budget offenbarte keinerlei Überraschungen.

Lehrlingsauszeichnung

Der Freitag, 28. August 2009, Alte Kaserne, Winterthur, war einmal mehr der grosse Tag für unsere Lehrlinge, die für ihre hervorragenden Leistungen (die drei besten einer Berufsgattung) mit dem traditionellen Goldvreneli geehrt wurden. 41 junge Berufsleute konnten damit auch ihre Urkunde entgegennehmen. Vor dem reichhaltigen Apéro lauschten die rund 150 Anwesenden dem Referat von Günter Heuberger, das sich mit der aktuellen Medienland-



Unsere Profis für alle Sicherheitsfragen



keypeople.ch ist eine Kooperation von Firmen, die im Bereich Sicherheit und Schliesstechnik führend sind. Von A wie Analyse bis Z wie Zutrittskontrolle finden Sie bei keypeople.ch alles, was Sie und Ihr Zuhause, Ihre Wohnung, Ihr Unternehmen sicher macht.

Hasler + Co AG, Rudolf-Diesel-Strasse 12, Postfach, 8401 Winterthur
Telefon 052 235 33 33, Fax 052 235 33 22, info@hasler.ch, www.hasler.ch

Nachfolgeregelungen & Firmenkäufe

grosse Liste an Interessenten, langjährige Erfahrung

DR. NÄGELI & PARTNER AG

8400 Winterthur, Tel. 052 212 60 08 (A.Trost)
alexander.trost@naegelipartner.ch
www.naegelipartner.ch

schaft auseinander setzte. Aufhorchen lässt, wie viele der Geehrten ihre Ausbildung bei der msw winterthur oder im azw abschlossen.

Mitgliederanlass

Dass Glas bricht oder eben nicht, konnten knapp 100 Mitglieder auf eindrückliche Weise am Montag, 14. September 2009 im erst kürzlich eröffneten neuen Geschäfts- und Produktionsgebäude der Keller Glas AG erfahren. Geschäftsführer Markus Brönnimann machte mit seinen gläsernen Experimenten unschwer klar, dass es auf die "Behandlung" der Materialien ankommt, damit etwas bricht oder nicht. Eine kurzweilige Führung durch die Produktionshalle und die geschmackvollen, vornehmlich in Glas eingerichteten Büros leiteten zu einem reichhaltigen Apéro über.

2.2 Ressort Arbeitgeber

Nach wie vor beschäftigt das Ressort Arbeitgeber die Zusammenarbeit mit dem Lehrlingsforum. Zwar konnte diese in den letzten Jahren intensiviert werden, doch gilt es immer wieder, Schnittstellen zu klären. Nach dem Verständnis unseres Verbandes sollte das Lehrlingsforum für sämtliche Schnittstellen zwischen Schulabschluss und Lehrbeginn zuständig sein. Besonders die koordinierte Organisation der Berufserkundungstage, die aktuell noch von jeder Schule einzeln durchgeführt werden, liegen im Interesse der Wirtschaftsverbände. Daneben wurde mit Sorge die Entwicklung der Arbeitslosenzahlen beobachtet und verschiedene Massnahmen zur Linderung der Situation diskutiert. Das angestrebte Ziel der Wirtschaft bei der Zurverfügungstellung von Praktikastellen für schulisch Schwächere in Zusammenarbeit mit der Stadt und den RAV konnte erfüllt werden.

Schliesslich sei an dieser Stelle einmal mehr daran erinnert, dass die von den Verbänden geschaffenen Unterlagen zum qualifizierten Arztzeugnis bei unserer Geschäftsstelle bezogen werden können.

2.3 Ressort Politik

Zur Tätigkeit des Ressorts Politik im Jahr 2009 genügt eine Bemerkung: Vorbereitung Wahlen 2010. Dazu wurde im vorstehenden Bericht des Präsidenten bereits informiert.



Bild: Roger Lutz

**Seit 25 Jahren Ihr Partner bei
der Stellenvermittlung**

HERZLICHEN DANK FÜR IHRE TREUE !

personalberatung roger lutz gmbh
temporär- und dauerstellen
Untertor 21
8400 Winterthur

phone +41 52 213 48 48
fax +41 52 213 51 12
info@lutz-personalberatung.ch

2.4 Ressort Wirtschaft

Die Mitglieder des Ressorts Wirtschaft trafen sich auch dieses Jahr zu regelmässigen Sitzungen. Nachdem die grossen Verkehrskonzepte, wie gesagt, an den Verein Winterthur: agil - mobil ausgelagert wurden, kümmerte sich das Ressort um die Verbesserung der lokalen Park- und Verkehrssituation. Darüber hinaus pflegte das Ressort einen sehr engen Kontakt mit der Standortförderung Region Winterthur und unterstützte diese in diversen Projekten. Mit Bezug auf die neue Finanzierungsrunde konnte vorab zum Vorstandsentscheid ein gewisses Verständnis dafür erreicht werden, dass inskünftig ein namhafter Betrag der von unserem Verband für die Wirtschaftsförderung zur Verfügung gestellten Gelder nicht mehr pauschal der Standortförderung zufließen, sondern im Einzelfall für Wirtschaftsprjekte die (auch) im Interesse unserer Mitglieder liegen, ausgeschüttet werden.

3 AKTIVITÄTEN

3.1 Lehrstellenbörse

Der Startschuss für die Lehrstellenbörse 2010/2011 der Unternehmen in Winterthur und Umgebung fiel wie üblich nach den Sommerferien 2009. Unter www.kmu-win.ch und www.haw.ch können Schulabgängerinnen und Schulabgänger aus über 300 Lehrstellen online nach ihrer Traumlehrstelle suchen. Ebenfalls finden sich dort bereits Lehrstellen und Schnupperplätze für das Jahr 2011.

Gesamthaft haben die Mitglieder des KMU-Verbandes Winterthur und Umgebung sowie der Handelskammer und Arbeitgebervereinigung Winterthur (HAW) für den Lehrbeginn 2010 rund 300 und für 2011 bereits 277 offene Ausbildungsplätze gemeldet. Die schwierige Wirtschaftssituation dürfte sich in einer Verminderung der angebotenen Lehrstellen um rund 10 % niedergeschlagen haben.

Das Spektrum der ausgeschriebenen Lehrstellen ist gross: Die Schulabgängerinnen und -abgänger können regelmässig aus über 40 verschiedenen Ausbildungen wählen. Beliebt sind auch die neben den Lehrstellen ausgeschriebenen Schnupperplätze. Sie bilden einen geeigneten Rahmen, um einen Beruf - oder aus Unternehmensperspektive auch einen potenziellen Lehrling - unverbindlich näher kennenzulernen.



**HÜRZELER &
SCHAFROTH**

Frauenfelderstrasse 74
8404 Winterthur
052 242 20 71

Dorfstrasse 1b
8352 Elsau
052 363 25 16

**Beratung, Planung und Ausführung
sämtlicher Elektroinstallationen**
www.lhr-Elektriker.ch

AEG Servicestelle
therma
 **Electrolux**

ARTHUR
BACHMANN
SCHRIFTEN

www.bachmann-schriften.ch

werbetechnik

siebdruck

digitaldruck

8408 winterthur



Lyner

BÄCKEREI KONDITOREI

www.lyner.ch

Wülflingen – Untertor – Römertor

Begleitet wurde die 15. Lehrstellenbörse auch in diesem Jahr durch den Aushang von Dispensern in Stadtbussen, Oberstufenschulhäusern, Bibliotheken, Jugendtreffs, Einkaufszentren und Freizeitanlagen. Erstaunlich, wie oft von den Jugendlichen nach wie vor schriftliche Lehrstellenverzeichnisse in unserer Geschäftsstelle verlangt wurden. Offenbar sind noch bei weitem nicht alle Jugendlichen per Internet "verlinkt".

3.2 KMU-Apéros

Der beliebte KMU-Apéro, der jeweils am 3. Mittwoch im Monat im Musicclub Albani stattfindet, ging mittlerweile ins 10. Jahr und ist damit fixer Bestandteil der Agenda vieler unserer Mitglieder geworden. Dass wir über diese Veranstaltung viele Neumitglieder gewinnen konnten, da sich diese an Ort und Stelle von der Freundlichkeit und Unkompliziertheit unseres Verbandes überzeugen konnten, ist eine sehr willkommene Begleiterscheinung. Viel Anklang fand das Referat über das neue, gesetzlich vorgeschriebene Risikomanagement für Klein- und Mittelbetriebe. Etwas besonderes war der KMU-Apéro auf dem Dach des Parkhauses Arch, das sein 40-jähriges Bestehen feiern durfte.

3.3 Medienkonferenz zu den Wirtschaftsaussichten

An der jährlich stattfindenden Wirtschaftsaussichten-Konferenz vom 2. November 2009 wurde die wirtschaftliche Situation unserer Mitglieder präsentiert. Vorgängig berichtete der Vertreter der Planer und Architekten über eine ganz besondere Situation in der Branche Gebäudetechnik: So bestehen derzeit schweizweit gegen 15'000 offene Stellen in dieser Branche, die mit Fachkräften besetzt werden können. Wenn wundert's, dass der Verband mit eigenen Ausbildungsprogrammen versucht, die benötigten Spezialisten aus anderen Branchen mit einem Facharbeiterüberhang zu akquirieren.

Nachstehend eine Zusammenfassung aus der Medienmitteilung, die die wirtschaftliche Situation der Berufsverbände wiedergibt:

"Gewerbe scheint der Krise immer noch zu trotzen

Obwohl die Prognosen für das Jahr 2009 im letzten Herbst eher düster ausgefallen waren, scheint die Widerstandskraft unserer Unternehmen intakt zu sein.

Es wäre sicher übertrieben, von einem durchwegs positiven Geschäftsjahr 2009 zu sprechen, wenn man die Ergebnisse der alljährlichen Umfrage bei den Berufsverbänden unseres Verbandes ansieht. Trotzdem lässt sich feststellen, dass vor allem binnenorientierte KMU,



Daheim soll es doch am schönsten sein...

... zum Abschalten, Entspannen und Regenerieren im ureigenen Refugium.
... um Familie und Freunde in einer stimmigen Umgebung zu verwöhnen.
... damit Sie auch auf Ihrer Terrasse Ferienstimmung erleben.

Der Einzigartigkeit Ihrer Ansprüche entsprechen wir
mit der Professionalität unserer Leistungen.

Fragen Sie uns einfach!

Pflanzen • Gefässe • Beleuchtung • Bewässerung • Gestaltung • Unterhalt



mindestens bis zum heutigen Zeitpunkt, von einer Krise verschont blieben. Die Befürchtungen bleiben jedoch, dass auch inlandorientierte KMU im Laufe 2010 Umsatzeinbussen erleiden werden.

"Hätte die Möglichkeit bestanden, die ganzen schlimmen Geschichten von der Finanzkrise vor den KMU und den Konsumenten geheimzuhalten, hätten wohl sehr viele KMU nie im Leben bemerkt, dass etwas nicht stimmt. Sie hätten vermutlich weiter gemacht, als ob nichts wäre, der Lieferant wäre der gleiche Lieferant geblieben, der Kunde der gleiche wie immer", meint pointiert Prof. Dr. Thierry Volery, Professor an der Universität St. Gallen und Direktor des Schweizerischen Instituts für Klein- und Mittelunternehmen im "Schweizer Arbeitgeber" (Nr. 20 vom 22.10.2009). Er vermutet weiter, dass viel weniger Auswirkungen stattgefunden hätten, wenn "alle nichts gewusst hätten". Dieser Meinung schliesst sich auch Prof. Dr. Urs Fueglistaller im gleichen Interview an (Extraordinarius für Unternehmensführung mit besonderer Berücksichtigung von KMU an der Universität St. Gallen und Direktor am Schweizerischen Institut für Klein- und Mittelunternehmen), obwohl dieser wohl zu Recht diese Aussage auf binnenorientierte KMU beschränken will.

Beide sind sich jedoch einig, dass sich die Wirtschaftskrise auf KMU sowohl in psychologischer als auch realwirtschaftlicher Ebene auswirken wird. Besonders bedeutend sei für den Handel oder für Handwerker, dass die psychologische Barriere auch in den Köpfen der Konsumenten ist, ob wir dies wollen oder nicht.

Wir kennen diesen Mechanismus bereits von früher: Bei einer auffallend schlechten Konsumentenstimmung wird auf Käufe und Investitionen verzichtet, die bei objektiver Betrachtungsweise zwar durchaus möglich wären, jedoch angesichts der angespannten Situation eben zurückgestellt werden. Dass die Krise im Kopf beginnt, haben wir bereits anlässlich des letzten Einbruchs der Wirtschaft erkennen müssen.

Freilich wird niemand wegdiskutieren wollen, dass die rasant steigenden Arbeitslosenzahlen, die Steigerung der Kurzarbeit in den Sommermonaten und die angespannte Situation bei internationalen Grossunternehmen nicht geeignet sind, die Konsumentenstimmung und das Wohlbefinden der Unternehmen zu steigern. Es ist zu befürchten, dass die Arbeitslosenzahlen noch bis Mitte 2010 zunehmen werden. "

Energiekosten senken.

Jetzt ins **KMU-Modell**
einsteigen!

Profitieren Sie von der kostenlosen Energieberatung in Winterthur und nutzen Sie das Fachwissen der EnAW-Spezialisten, um den Energieverbrauch zu senken.

Stadtwerk Winterthur und die Klimastiftung Schweiz übernehmen Ihren Jahresbeitrag für das **KMU-Modell Winterthur**.

STADTWERK
W I N T E R T H U R

[www.stadtwerk.winterthur/
kmu-modell.ch](http://www.stadtwerk.winterthur/kmu-modell.ch)



Energie-Agentur

DER WIRTSCHAFT

ENAW

Stadt Winterthur



WAHLEN UND ABSTIMMUNGEN 2009

Eidgenössische Urnengänge

Im Jahr 2009 hatte der Souverän am 8. Februar, 17. Mai, 27. September und 29. November über acht Vorlagen zu befinden.

Es wurden angenommen:

- der Bundesbeschluss über die Genehmigung der Weiterführung des Freizügigkeitsabkommens zwischen der Schweiz und der Europäischen Gemeinschaft und ihren Mitgliedstaaten sowie über die Genehmigung und die Umsetzung des Protokolls über die Ausdehnung des Freizügigkeitsabkommens auf Bulgarien und Rumänien
- der Bundesbeschluss über die Volksinitiative "Ja zur Komplementärmedizin"
- der Bundesbeschluss über die Genehmigung und die Umsetzung des Notenaustauschs zwischen der Schweiz und der Europäischen Gemeinschaft betreffend die Übernahme der Verordnung (EG) Nr. 2252/2004 über biometrische Pässe und Reisedokumente
- der Bundesbeschluss vom 13. Juni 2008 über eine befristete Zusatzfinanzierung der Invalidenversicherung durch Anhebung der Mehrwertsteuersätze, geändert durch den Bundesbeschluss vom 12. Juni 2009 über die Änderung dieses Beschlusses
- 1. Bundesbeschluss vom 4. Oktober 2002 über die Änderung der Volksrechte
2. Bundesbeschluss vom 19. Juni 2003 über das Inkrafttreten der direkt anwendbaren Bestimmungen der Änderung der Volksrechte vom 4. Oktober 2002
- der Bundesbeschluss zur Schaffung einer Spezialfinanzierung für Aufgaben im Luftverkehr
- der Bundesbeschluss über die Volksinitiative "Gegen den Bau von Minaretten"

Abgelehnt wurde:

- der Bundesbeschluss über die Volksinitiative "Für ein Verbot von Kriegsmaterial-Exporten"

Kantonale Abstimmungen

Die Zürcher Stimmberechtigten wurden am 8. Februar, 17. Mai und 27. September 2009 zur Urne gerufen.

Angenommen wurde:

- die Volksinitiative "Schluss mit den Steuerprivilegien für ausländische Millionärinnen und Millionäre (Abschaffung der Pauschalsteuer)"

Wenn's

www.lerch.ch

ums

Lerch AG Bauunternehmung

Bauen

geht Lerch



Trotzdemschaffitis

Eine Krankheit, die's bei uns nicht gibt.

Mit unserer Krankentaggeldversicherung ist Ihr Unternehmen gut abgesichert. www.oekk.ch

ÖKK

Abgelehnt wurden:

- die Volksinitiative "Halbstündliche S-Bahn für Alle; für eine halbstündliche Bedienung aller S-Bahnstrecken des Zürcher Verkehrsverbundes (ZVV) im Kanton Zürich"
- die Volksinitiative "Für eine faire und ausgewogene Verteilung des Fluglärms um den Flughafen Zürich (Verteilungsinitiative)"

Gemeindeabstimmungen

Die Stimmberechtigten der Stadt Winterthur sagten am 17. Mai und 27. September 2009 Ja zu folgenden Vorlagen:

- Ratenkredit Stadtraum Bahnhof
- Reorganisation der Schulbehörden
- Kredit für den Radweg zwischen Turmhalden- und Frohbergstrasse

ELPAG sorgt für Spannung !

24 Service

Elektroplanung

Elektroinstallationen

Elektrokontrollen

ELPAG

sorgt für Spannung

WINTERTHUR

www.elpag.ch

052 212 33 44

info@elpag.ch



EDV - Netzwerke

Telekom

Multimedia

Sicherheitssysteme

Der kompetente Partner in Ihrer Nähe

Sie suchen Leute fürs Büro.

Hier haben Sie 12 000 Interessenten.

Quelle: MACH Basic 2009-2

So viele büroerfahrene Leserinnen und Leser erreicht Ihr Inserat hier. **Wir kennen die Medien.**

Anzeigenverkauf und -beratung:

Publicitas AG, Rudolfstrasse 21, 8401 Winterthur

T 052 267 11 11, F 052 267 12 13, winterthur@publicitas.ch

www.publicitas.ch/winterthur

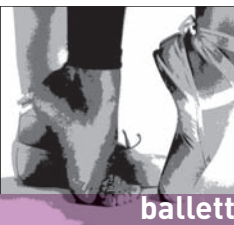
publicitas

Ein Unternehmen der PUBLIGruppe

tanz+FITNESS
BY DORIS ISLER



**fitness
bodyforming**



**ballett
tanzbühne**

ballett- und bewegungsschule

für muntere menschen von 3 - 93 jahren

rosenstrasse 14

8400 winterthur

tel. 052 212 83 63

www.tanz-fitness.ch

bodyfit. tanz + fit. bodyforming.

flow tonic-fit. step. bauch beine po.

power step. pilates-flow tonic.

ballett. jazz. hiphop. modern. tänze aus aller welt.

dance club. ballett-fit. tanz + fit.

EIN- UND Austritte IM KMU-VERBAND

Eintritte (1.1. bis 31.12.2009)

a-m amreal bauplanung AG
Baumberger Matthias
Bedac GmbH
bemepro
Binz
Blatter AG
Comes Treuhand AG
Eurojob AG
Galbussera Autospritzwerk
Häusle Schweiz AG
Hydrowell-Bäder
Ihr Film – Karin Leuch
Kleintierpraxis Dittus
KMW-Electric AG
KSP Treuhand GmbH
Lifestyle
LOOGO Solutions GmbH
Maier Grill GmbH
Mannhart & Partner AG
ÖKK
Organisations- und Kommunikationsberatung
peduzzi beratungen
Personalberatung Roger Lutz GmbH
Storexpert GmbH
Tube Design
Willy Erny AG
Wintimmo Treuhand und Verwaltungs AG

Total Eintritte: 27

Austritte (1.1. bis 31.12.2009)

Beck Gebhart
Brack AG Hoch- und Tiefbau
Emil Keller AG
Garage Neuburg AG
Hahn Metzgerei GmbH
Mega-Shop Winterthur
R. Meier Gipser- und Malerbetrieb
Radio Tvideo Mock AG
Randstadt (Schweiz) AG
Restaurant Rössli-Seen
Stutz + Baer AG
Verwaltungs AG
Wiget DIXIT AG
xsmart AG
Ernst Zeugin Architekturbüro
Restaurant Hörnli

Total Austritte: 16



UBS Welcome KMU. Die umfassende Banklösung im Tagesgeschäft.

Mit UBS Welcome KMU offerieren wir Ihnen die wichtigsten Produkte und Dienstleistungen für die täglichen Finanzbedürfnisse Ihres Unternehmens. Testen Sie unser Willkommensangebot für Neukunden ein Jahr lang kostenlos. Und erfahren Sie mehr über unsere umfassende Beratung zu allen Finanzfragen.

www.ubs.com/kmu-welcome



Per 31. Dezember 2009 mussten sodann 3 Mitglieder wegen Nichtbezahlens des Jahresbeitrages ausgeschlossen werden.

27 Eintritten standen 16 Austritte und 3 Ausschlüsse gegenüber, so dass der Mitgliederbestand per 31. Dezember 2009 541 Mitgliedsfirmen beträgt.

Mehr Stadt Mehr Region



Keine andere Zeitung
berichtet mehr über
Winterthur und die Region
als der Landbote ...

... und das ist noch
längst nicht alles!



Gratis Abo-Line 0800 80 84 80 • www.landbote.ch

GEEHRTE LEHRABGÄNGER/-INNEN 2009

Demuth Daniel	Elektroniker	5.7	msw-winterthur
Schenk Philipp	Haustechnikplaner Heizung	5.6	Müller + Pletscher AG
Schneider Ivo	Polymechaniker	5.6	azw
Brulet Roger	Automatiker	5.5	msw-winterthur
Hartmann Alexa	Restaurationsfachfrau	5.5	Restaurant Sporrer
Rüegg Christian	Automatiker	5.5	msw-winterthur
Schneider Mario	Kaufmann	5.5	azw / Wärtsilä
Krauer Nicola	Anlagen- und Apparatebauer	5.4	msw-winterthur
Mauch Christian	Gärtner Garten- und Landschaftsbau	5.4	Das Garten-Team AG
Müller Lukas	Automatiker	5.4	msw-winterthur
Müller Nicole	Kauffrau	5.4	ZKB Winterthur
Wassmer Felix	Polymechaniker	5.4	msw-winterthur
Brinkhoff André	Polymechaniker	5.3	azw / Burckhardt Compression AG
Büchel Damian	Elektroniker	5.3	msw-winterthur
Gubler Felix	Konstrukteur	5.3	azw / von Roll Umwelttechnik AG
Häberli Christoph	Konstrukteur	5.3	azw / Bucher Leichtbau
Hagen Niklas	Konstrukteur	5.3	azw / Hug Engineering
Hauser Flurina	Restaurationsfachfrau	5.3	Hotel Wartmann
Tscherntschnitsch Daniel	Konstrukteur	5.3	azw / Wärtsilä
Weber Luca	Gärtner Baumschule	5.3	Baumschule Todt AG
Bindschedler Sven	Mechapraktiker	5.2	azw / Keller Druckmesstechnik AG
Christen Martin	Elektromonteur	5.2	Schultheis-Möckli AG
Flühmann Muriel	Schrift- und Reklamegestalterin	5.2	Arthur Bachmann Schriften AG
Gahr Sebastian	Maurer Hochbau	5.2	BWT Bau AG
Haefelin Annina	Kauffrau	5.2	ZKB Winterthur
Jenny Silvio	Elektromonteur	5.2	Hürzeler + Schafroth Elektrotechnik AG
Meili Sven	Elektroniker	5.2	msw-winterthur
Reichmuth Fabian	Anlage- und Apparatebauer	5.2	azw / Wärtsilä
Steinmann Patrick	Mechapraktiker	5.2	azw / Sulzer Chemtech
Akeret Yves	Maurer Hochbau	5.1	BWT Bau AG
Jansen Raymond	Elektroniker	5.1	msw-winterthur
Mächler Patrik	Hochbauzeichner	5.1	Hans Kunz, Architekturbüro FH/SIA
Peter Adrian	Elektromonteur	5.1	Schultheis-Möckli AG
Schoch Seraina	Koch	5.1	Hotel Wartmann
Singer Mischa	Elektromonteur	5.1	Schultheis-Möckli AG
Skvaro Daniel	Mechapraktiker	5.1	azw / Zimmer
Stella Bettina	Logistikassistentin	5.1	azw / Zimmer
Kehl Dominik	Holzbaufachmann (Zimmermann)	5.0	Zehnder HOLZ und BAU AG
Lüthi Michael	Detailhandelsfachmann	5.0	Hasler + Co AG DAS PROFICENTER
Michel Roman	Gerüstmonteur	5.0	Suhner AG
Öztürk Burak	Logistikassistent	5.0	azw / Burckhardt Compression AG

Sind Sie vorbereitet? Workshop Krisenintervention!

Belästigung, Mobbing, Drohungen, Unfälle, Todesfälle:
Bewältigen Sie souverän und professionell kritische
Situationen im Betrieb!

Kursdaten: 28. April 2010, 13:30 – 17:00 Uhr
oder 9. Sept. 2010, 13:30 – 17:00 Uhr

Kosten: CHF 300.- (für Kooperationspartner kostenlos)

Ort: Krisenintervention Schweiz, Konradstr. 15, Winterthur

Anmeldung: verein@kriseninterventionschweiz.ch

☎ 052 269 02 10

www.kriseninterventionschweiz.ch

Viel Arbeit und keine Zeit?

Wir vermitteln Ihnen qualifiziertes
Personal für unterschiedlichste Branchen.

Rufen Sie uns an: Tel. 052 269 10 00





Wir vermitteln Arbeit und Zeit.
Temporär- und Dauerstellen Winterthur www.eurojob.ch

SPONSOREN 2009

RE/MAX Winterthur
AMAG Winterthur
Die Mobiliar
Zürcher Kantonalbank
Casinotheater Winterthur
SWICA Winterthur
HAW Winterthur
Yves sauter trendgastronomie
Standortförderung Region Winterthur

Wir danken allen Sponsoren für die grosszügige Unterstützung unseres Verbandes!



**Miteinander Projekte
anpacken und zum
Erfolg führen.
Dafür sind
wir da.**

Alte Poststrasse 31
CH-8472 Seuzach
Fon 052 320 07 70
Fax 052 320 07 80
www.baltenspergerbau.ch

HOCHBAU TIEFBAU HOLZBAU
 **BALTENS PERGER**
BALTENS PERGER AG SEUZACH/WINTERTHUR

Bilanz per	31.12.2009	31.12.2008
	Fr.	Fr.
Aktiven		
Flüssige Mittel		
Kasse	409	0
PostFinance	4'533	6'593
ZKB Firmenkonto	156'613	164'642
	<u>161'555</u>	<u>171'235</u>
Übriges Umlaufvermögen		
Verrechnungssteuer	71	796
	<u>71</u>	<u>796</u>
Aktive Rechnungsabgrenzung		
Aktive Rechnungsabgrenzung	2'278	17
	<u>2'278</u>	<u>17</u>
Mobile Sachanlagen		
Mobilien	1	1
	<u>1</u>	<u>1</u>
Total Aktiven	<u><u>163'905</u></u>	<u><u>172'050</u></u>
Passiven		
Kurzfristiges Fremdkapital		
Verbindlichkeiten aus Leistungen	453	1'986
	<u>453</u>	<u>1'986</u>
Passive Rechnungsabgrenzung/Rückstellungen		
Passive Rechnungsabgrenzung	2'300	2'000
Rückstellungen	40'000	50'000
	<u>42'300</u>	<u>52'000</u>
Eigenkapital		
Verbandskapital	118'064	113'027
Jahresergebnis	3'088	5'037
	<u>121'152</u>	<u>118'064</u>
Total Passiven	<u><u>163'905</u></u>	<u><u>172'050</u></u>



Schiess AG Reinigungen
8404 Winterthur
Tel. **052 233 56 23**
www.schiessag.ch

Reinigung? *mit Abnahmegarantie*

Ob Sie Mieter oder Vermieter, Bauherr oder Architekt sind – unser Service mit Abnahmegarantie entlastet Sie bei der Wohnungsübergabe.

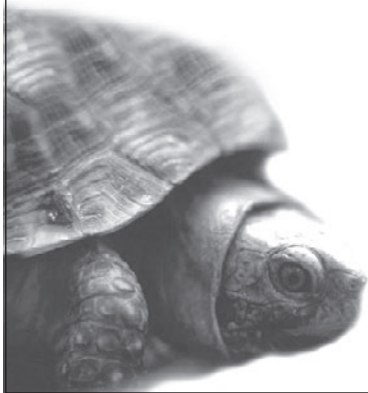
schiess ag
R E I N I G U N G

Erfolgsrechnung pro	2009	2008
	Fr.	Fr.
Mitgliederbeiträge	65'280	66'340
Mitgliederbeiträge Einzelmitglieder	104'890	101'180
Mitgliederbeiträge KGV	26'190	25'040
Freiwillige Beiträge (Sponsoren)	4'540	6'020
Beiträge Lehrstellenbörse	2'000	2'000
Beiträge KMU-Apéro	1'600	800
Beiträge LKW Aktion	0	0
Beiträge KMU-MAX	5'000	0
Wertschriftenertrag/Zinsen	204	1'710
Total Ertrag	209'704	203'090
Ertrag Jahresbericht	6'945	6'060
Ertrag SWICA	5'000	10'700
Ertrag Werbung	2'440	1'557
Beiträge KGV und weitere	-86'350	-75'720
Aufwand Jahresbericht	-4'642	-3'920
Aufwand KMU-Apéro	-2'279	-2'387
Total Aufwand	-78'886	-63'710
Bruttoergebnis	130'818	139'380
Aufwand Geschäftsleitung	-60'193	-56'642
Finanzaufwand	-303	-311
Aktivitäten / KMU-News	-3'836	-2'376
Kommunikation	0	-125
Ressort Politik	-8'198	-1'000
Ressort Arbeitgeber	0	-2'775
Ressort Wirtschaft	-516	-10'000
Ressort Mitgliederaktivitäten	0	-3'387
Generalversammlung	-20'914	-24'927
KMU-MAX	-10'078	0
Lehrlingsanlass	-7'726	-16'509
Lehrstellenbörse	-6'912	-548
Vorstand/Delegationen	-7'039	-8'286
Allg. Verwaltungsaufwand / EDV	-11'717	-12'457
Nettoergebnis vor Rückstellungen und Steuern	-6'612	37
Veränderung Rückstellungen	10'000	5'000
Direkte Steuern	-300	0
Jahresergebnis	3'088	5'037

Wir pflegen einen dynamischen Planungsprozess.

Ob einfache oder komplexe
Aufgabenstellung – wir pflegen
einen offenen, partnerschaftli-

chen Planungsprozess. Unsere
Stärken: Flexibilität, Erfahrung,
Vertrauen.



3-PLAN
HAUSTECHNIK

3-PLAN HAUSTECHNIK AG
Fröschenweidstrasse 10
CH-8404 Winterthur
Telefon 052 234 70 60
Telefax 052 234 70 60
winterthur@3-plan.ch
www.3-plan.ch

3-PLAN HAUSTECHNIK AG
CH-8280 Kreuzlingen
kreuzlingen@3-plan.ch

3-PLAN HAUSTECHNIK GmbH
D-78224 Singen
drei-plan@t-online.de



ROBERIT

LABOSIM | KLOSE-VITAL

Markierung & Signalisation

**Markierung und Signalisation aus einer
Hand – schnell und fachgerecht. Seit 1948.**

Kontakt:

Telefon: 052 534 41 91

www.labosim-markierungen.ch • info@labosim-markierungen.ch

Labosim Markierungs AG

Haldenrainstrasse 4 • 8404 Winterthur-Stadel

Zweigniederlassung: Moschtiweg 1, 9545 Wängi



... dort, wo Sicherheit zählt!



An die
Generalversammlung des
KMU-Verbandes
Winterthur und Umgebung

Winterthur, 4. März 2010

Bericht der Rechnungsrevisoren an die Generalversammlung

Sehr geehrte Mitglieder

Als Rechnungsrevisoren gemäss Art. 19 der Statuten haben wir die Jahresrechnung (Bilanz und Erfolgsrechnung) des KMU-Verbandes Winterthur und Umgebung für das am 31. Dezember 2009 abgeschlossene Geschäftsjahr geprüft.

Für die Jahresrechnung ist der Vorstand verantwortlich, während unsere Aufgabe darin besteht, diese zu prüfen.

Unsere Prüfung erfolgte nach dem Schweizer Standard zur eingeschränkten Revision. Danach ist diese Revision so zu planen und durchzuführen, dass wesentliche Fehlaussagen in der Jahresrechnung erkannt werden. Eine eingeschränkte Revision umfasst hauptsächlich Befragungen und analytische Prüfungshandlungen sowie den Umständen angemessene Detailprüfungen der im geprüften Unternehmen vorhandenen Unterlagen. Dagegen sind Prüfungen der betrieblichen Abläufe und des internen Kontrollsystems sowie Befragungen und weitere Prüfungshandlungen zur Aufdeckung deliktischer Handlungen und anderer Gesetzesverstösse nicht Gegenstand unserer Revision.

Bei unserer Revision sind wir nicht auf Sachverhalte gestossen, aus denen wir schliessen müssten, dass die Jahresrechnung sowie der Antrag über die Verwendung des Jahresergebnisses nicht Gesetz und Statuten entsprechen.

Mit freundlichen Grüssen

sig. Hanspeter Flückiger

sig. Stefan Kuhlow

Fensterbau Müller AG
Schreinerei Glaserei

VORSTAND

Vorstandsmitglieder	Funktion
Christof Hasler (2003) Hasler + Co AG, Rudolf-Diesel-Str. 12, 8401 Winterthur T 052 235 33 33, F 052 235 33 22, christof.hasler@hasler.ch	Präsident KMU-Verband Ausschuss-Mitglied KMU-Verband Ressortmitglied Ressort Arbeitgeber
Jakob Frei (1991) J. Frei Hoch- und Tiefbau, Hinterdorfstr. 29, 8405 Winterthur T 052 232 27 69, F 052 232 27 50, jack.frei@freibauen.ch	Vizepräsident KMU-Verband Ausschuss-Mitglied KMU-Verband Delegierter PK KGV
Erich Landolt (2003) Landolt Maler AG, Sulzerpark, Postfach, 8404 Winterthur T 052 214 06 26, F 052 214 06 27, erich.landolt@landolt-maler.ch	Quästor KMU-Verband Ausschuss-Mitglied KMU-Verband Ressortmitglied Mitglieder-Aktivitäten / Veranstaltungen
Christian Achermann (2009) Christian Achermann AG, Mettlenstr. 26, 8409 Winterthur T 052 245 15 00, F 242 82 34, christian@christianachermannag.ch	Vertretung im KGV
Marc Bürge (2009) Casinotheater Winterthur, Stadthausstr. 119, 8400 Winterthur T 052 260 58 58, F 052 260 58 78, marc.buerge@casinotheater.ch	Ressortmitglied Mitglieder-Aktivitäten / Veranstaltungen
Robert Steiger (2003) iku immobilien AG, RE/MAX Winterthur, Katharina-Sulzer-Platz 4, 8400 Winterthur T 052 264 50 50, F 052 264 50 51, robert.steiger@ikuol.ch	Ressortmitglied Ressort Wirtschaft
Peter Uhlmann (2005) Optimo Service AG, Barbara-Reinhart-Strasse 22, 8404 Winterthur T 052 262 50 40, F 052 262 70 71, peter.uhlmann@optimo-service.com	Ressortmitglied Ressort Politik
Heiner Zumbrunn (1989) zumbrunn-architekten, Fröschenweidstr. 10, 8404 Winterthur T 052 233 96 70, F 052 233 96 72, info@zumbrunn-architekten.ch	Ressortmitglied Mitglieder-Aktivitäten / Veranstaltungen

AUSSCHUSS

Christof Hasler (2003)	Hasler + Co AG, Rudolf-Diesel-Str. 12, 8401 Winterthur christof.hasler@hasler.ch	T 052 235 33 33 F 052 235 33 22
Jakob Frei (1991)	J. Frei Hoch- und Tiefbau, Hinterdorfstr. 29, 8405 Winterthur jack.frei@freibauen.ch	T 052 232 27 69 F 052 232 27 50
Erich Landolt (2003)	Landolt Maler AG, Sulzerpark, Postfach, 8404 Winterthur erich.landolt@landolt-maler.ch	T 052 214 06 26 F 052 214 06 27
Modl Christian (1992) Geschäftsführer	KMU-Verband, Neumarkt 15, Postfach 2098, 8401 Winterthur office@kmu-win.ch	T 052 213 73 52 F 052 208 99 34

RESSORTS

Ressort Mitglieder-Aktivitäten / Veranstaltungen	Marc Bürge Leitung	Casinotheater Winterthur, Stadthausstr. 119, 8400 Winterthur marc.buerge@casinotheater.ch	T 052 260 58 58 F 052 260 58 78
	Roland Diener	3-Plan Haustechnik, Raimann & Diener AG, Fröschenweid- str. 10, 8404 Winterthur roland.diener@3-plan.ch	T 052 234 70 77 F 052 234 70 60
	Erich Landolt	Landolt Maler AG, Sulzerpark, Postfach, 8404 Winterthur erich.landolt@landolt-maler.ch	T 052 214 06 26 F 052 214 06 27



Herzlichen Dank für Ihr Vertrauen

Es gibt nichts Schöneres als erfolgreiche Kunden.
Zahlreiche KMU Mitglieder setzen auf meine partnerschaftliche
und ergebnisorientierte Zusammenarbeit im Bereich von

- Organisations- und Personalentwicklung
- Führungs- und Verkaufskompetenz
- Kunden- und Serviceorientierung
- Team- und Persönlichkeitsentwicklung

Ihre Visionen, Ziele und Aufgabenstellungen sind meine Herausforderung.

Erreichen auch Sie mehr „Erfolg durch Veränderung“! Rufen Sie mich an.

Marcel Zünd, www.markettraining.ch, zuend@markettraining.ch

Zürcherstrasse 12, 8400 Winterthur, Tel 052 262 70 60

	Heiner Zumbrunn	zumbrunn-architekten, Fröschenweidstr. 10, 8404 Winterthur info@zumbrunn-architekten.ch	T 052 233 96 70 F 052 233 96 72
Ressort Arbeitgeber	Truls Toggenburger	Toggenburger Unternehmungen Schlossackerstr. 20 8400 Winterthur truls.toggenburger@toggenburger.ch	T 052 244 12 93 F 052 244 12 19
	Christof Hasler	Hasler + Co AG, Rudolf-Diesel-Str. 12, 8401 Winterthur	T 052 235 33 33 F 052 235 33 22
	Heiner Zumbrunn	zumbrunn-architekten, Fröschenweidstr. 10, 8404 Winterthur info@zumbrunn-architekten.ch	T 052 233 96 70 F 052 233 96 72
	Walter Nisple	Amt für Wirtschaft und Arbeit Walchestrasse 19, 8090 Zürich walter.nisple@vd.zh.ch	T 043 259 46 99 F 043 259 51 04
	Philipp Süess	Leiter Human Resources Sulzer Chemtech AG Sulzer-Allee 48, 8404 Winterthur philipp.suess@sulzer.com	T 052 262 61 88 F 052 262 00 60
	Prof. André Haelg	ZHW School of Management St. Georgenplatz 2, 8401 Winterthur andre.haelg@zhwin.ch	T 052 267 79 44 F 052 267 79 20
	Beat Kugler	Associates Director Human Resources Global Staff Zimmer GmbH Sulzer-Allee 8, 8404 Winterthur beat.kugler@zimmer.com	T 052 262 72 39 F 052 262 03 14
	Regula Brunner	Personalleiterin Burckhardt Compression AG, Im Link 5, 8404 Winterthur regula.brunner@ burckhardtcompression.com	T 052 262 60 28 F 052 262 00 21
	Dieter Baur	AXA Head HR Businesspartner General Guisan-Str. 47, 8401 Winterthur dieter.baur@axa-winterthur.ch	T 052 261 36 69 F 052 261 44 30
Ressort Politik	Peter Uhlmann	Optimo Service AG, Barbara-Reinhart-Strasse 22, 8404 Winterthur peter.uhlmann@optimo-service.com	T 052 262 50 40 F 052 262 70 71
	Thomas Anwander	Rieter Holding AG, Schlosstalstrasse 43, 8406 Winterthur thomas.anwander@rieter.com	T 052 208 80 92 F 052 208 81 20
Ressort Wirtschaft	Robert Steiger	iku immobilien AG, RE/MAX Winterthur, Katharina-Sulzer-Platz 4, 8400 Winterthur robert.steiger@ikuol.ch	T 052 264 50 50 F 052 264 50 51
	Michael Domeisen	Standortförderung Region Winterthur, Im Hauptbahnhof, 8401 Winterthur domeisen@standort-winterthur.ch	T 052 267 67 97 F 052 267 67 98
	Peter Mühle	Transporte, Auenrainstr. 51, 8413 Neftenbach info@muehle-transporte.ch	T 052 315 44 88 F 052 315 41 91
	Stefan Piotrowski	P&B Partner Architekten AG, Turnerstr. 1, 8400 Winterthur pio@pio-bo.ch	T 052 268 68 98 F 052 268 68 99

REVISOREN

Name, Vorname		Firma, Adresse	T/F
Flückiger Hans-Peter	(1990)	Mora Treuhandberatung GmbH, Neuwiesenstr. 37, 8401 Winterthur h.flueckiger@moragmbh.ch	T 052 269 10 96 F 052 269 10 95
Kuhlow Stefan (Ersatz seit 2001)	(2007)	Consultive Treuhand AG, Gertrudstr. 1, 8400 Winterthur, stefan.kuhlow@consultive.ch	T 052 208 06 20 F 052 208 06 30
Ersatz: Pfister Theodor	(2007)	Zürcher Kantonalbank, Teamleiter Firmenkunden, Untertor 30, 8401 Winterthur	T 052 264 66 23 F 052 264 66 29

GESCHÄFTSSTELLE

Neumarkt 15, Postfach 2098, 8401 Winterthur

T 052 213 73 52, F 052 208 99 34

office@kmu-win.ch; www.kmu-win.ch

Christian Modi RA lic. iur., KMU-Verband Winterthur und Umgebung, Neumarkt 15, Postfach 2098, 8401 Winterthur T 052 213 73 52, F 052 208 99 34, office@kmu-win.ch	(1992)	Geschäftsführer Ausschuss-Mitglied Del. Standortförderung Region Winterthur
Monika Stahei KMU-Verband Winterthur und Umgebung Neumarkt 15, Postfach 2098, 8401 Winterthur T 052 213 73 52, F 052 208 99 34, office@kmu-win.ch	(1978)	Leitung Geschäftsstelle

BERUFSVERBÄNDE

Berufsverband	Vertretung
Bäcker-Konditormeisterverein Winterthur-Wyland	Ernst Gnädiger , Thurtastr. 8, 8450 Andelfingen T 052 317 13 39 gnaedi-beck@bluewin.ch
Baumeisterverband Winterthur	Walter Bigler , c/o Bossi AG, Strassenbau, Wülflingerstr. 285, Postfach 36, 8408 Winterthur, T 052 224 09 24, F 052 224 09 25, w.bigler@bossi.ch
Verband Schweizer Gebäudehüllen-Unternehmungen Sektion Winterthur und Umgebung	Werner Häusler , Bedachungen, Industriest. 23, Postfach, 8404 Winterthur, T 052 242 67 20, F 052 242 91 27, werner.haeusler@bluewin.ch
KZEI (Kantonalverband Zürcher Elektroinstallationsfirmen)	Roberto Ircani , Delegierter KZEI, Elektro-Tel AG, Scheideggstr. 2a, 8400 Winterthur, T 052 233 12 18, F 052 233 50 20, r.ircani@elektro- tel.ch
Gärtnermeisterverband Winterthur und Umgebung	Daniel Spalinger , Ernst Spalinger AG, Unter-Rüti 1, 8487 Zell, T 052 397 00 30, F 052 397 00 38, d.spalinger@spalinger-ag.ch
GastroWinterthur	Karl Fatzer , Caffè Cappuccino, Obergasse 14, 8400 Winterthur, T 052 213 23 88, cappuccino@cappuccino-winterthur.ch
suissetec-nordostschweiz GEBÄUDETECHNIKVERBAND	Marcel Müller , Sekretär, Oerlikonerstr. 38, 8057 Zürich, T 044 315 55 35, marcel.mueller@suissetec-nordostschweiz.ch
Erfa-Gruppe Heizung/Lüftung Winterthur und Umgebung	Maurizio Ceotto , Cofely AG, Zeughausstr. 70, 8411 Winterthur, T 052 269 50 10, F 052 269 50 01, maurizio.ceotto@cofely.ch
Malerunternehmerverband Winterthur und Umgebung	André Leuppi , dipl. Malermeister, Jonas Furrerstr. 86, 8400 Winterthur, T 052 202 28 80, F 052 212 80 46, leuppi@swissonline.ch
Metall-Union Winterthur/Schaffhausen	Beat Guhl , R & G Metallbau AG, Bergwies, 8548 Ellikon a.d.Th. T 052 369 02 30, F 052 369 02 31, beat.guhl@rg-metallbau.ch
Freunde der Metzgerschaft Winterthur	Peter Gubler , Metzgerei, Stadthausstr. 123, 8400 Winterthur T 052 212 63 25, F 052 212 31 67, metzgerei.gubler@bluewin.ch
Schreinermeisterverband Winterthur Kanton Zürich, SVZ	Martin Tanner , Tanner & Herzig GmbH, Schreinerei & Wohngestaltung, Birchstr. 29, Postfach, 8472 Seuzach, T 052 335 12 00, F 052 335 12 04, m.tanner@tundh.ch
Vertreter der Einzelmitglieder Berufsgruppe Architektur + Planung	Roland Diener , 3-Plan Haustechnik, Raimann & Diener AG Fröschenweidstr. 10, 8404 Winterthur, T 052 234 70 77, F 052 234 70 60, roland.diener@3-plan.ch
Berufsgruppe Automobil + Transport	Robert Roos , Geschäftsführer, AMAG Automobil- & Motoren AG, Zürcherstr. 312, Postfach, 8406 Winterthur, T 052 208 32 32, F 052 208 32 99, robert.roos@amag.ch

VERTRETUNGEN / DELEGATIONEN

Stadtentwicklungs-Forum	Heiner Zumbrunn	zumbrunn-architekten dipl. Architekt HTL/STV Fröschenweidstr. 10 8404 Winterthur	T 052 233 96 70 F 052 233 96 72 info@zumbrunn-architekten.ch
Städtisches Forum arbeitsmarkt. Massnahmen	Christof Hasler	Hasler + Co AG Rudolf-Diesel-Str. 12 8401 Winterthur	T 052 235 33 33 F 052 235 33 22 christof.hasler@hasler.ch
Städtisches Forum Architektur	Heiner Zumbrunn	zumbrunn-architekten dipl. Architekt HTL/STV Fröschenweidstr. 10 8404 Winterthur	T 052 233 96 70 F 052 233 96 72 info@zumbrunn-architekten.ch
Kommission Arbeitsmarkt	Walter Bigler Peter Uhlmann	c/o Bossi AG Wülfingerstr. 285 Postfach 36 8408 Winterthur Optimo Service AG Barbara-Reinhart-Strasse 22, 8404 Winterthur	T 052 224 09 24 F 052 224 09 25 w.bigler@bossi.ch T 052 262 50 40 F 052 262 70 71 peter.uhlmann@optimo- service.com
Forum Winterthur	Christof Hasler	Hasler + Co AG Rudolf-Diesel-Str. 12 8401 Winterthur	T 052 235 33 33 F 052 235 33 22 christof.hasler@hasler.ch
Vorstand KGV	Christian Achermann (Ausschuss) Christof Hasler Markus Hutter	Christian Achermann AG Mettlenstr. 26 8409 Winterthur Hasler + Co AG Rudolf-Diesel-Str. 12 8401 Winterthur Hutter Automobile Frauenfelderstr. 9 8404 Winterthur	T 052 245 15 00 F 052 242 82 34 christian@christianachermannag.ch T 052 235 33 33 F 052 235 33 22 christof.hasler@hasler.ch T 052 244 80 01 F 052 244 80 02 info@hutterautomobile.ch
Vorstand Standortförderung Region Winterthur	Christian Weber	Briner AG Winterthur Industriestr. 7 8404 Winterthur	T 052 234 21 21 info@brinerag.ch
Berufsschule Winterthur Präsident der Aufsichtskommission der Berufsbildungsschule Winterthur	Heiner Zumbrunn	zumbrunn-architekten Fröschenweidstr. 10 8404 Winterthur	T 052 233 96 70 F 052 233 96 72 info@zumbrunn-architekten.ch
Verein Winterthur: agil – mobil	Robert Steiger Christof Hasler	iku immobilien AG RE/MAX Winterthur, Katharina-Sulzer-Platz 4 8400 Winterthur Hasler + Co AG Rudolf-Diesel-Str. 12 8401 Winterthur	T 052 264 50 50 F 052 264 50 51 robert.steiger@ikuol.ch T 052 235 33 33 F 052 235 33 22 christof.hasler@hasler.ch
Ausländer/-innenbeirat der Stadt Winterthur	Cornelia Bachmann	P-ART Jägerstr. 2, 8406 Winterthur	T 052 213 12 32 F 052 213 12 37 c.bachmann@p-art.ch

MITGLIEDSCHAFTEN

- Standortförderung Region Winterthur
- Lehrlingsforum Winterthur
- Verein Winterthur: agil-mobil
- Winterthur Tourismus
- Verband für Berufsberatung
- Technorama der Schweiz

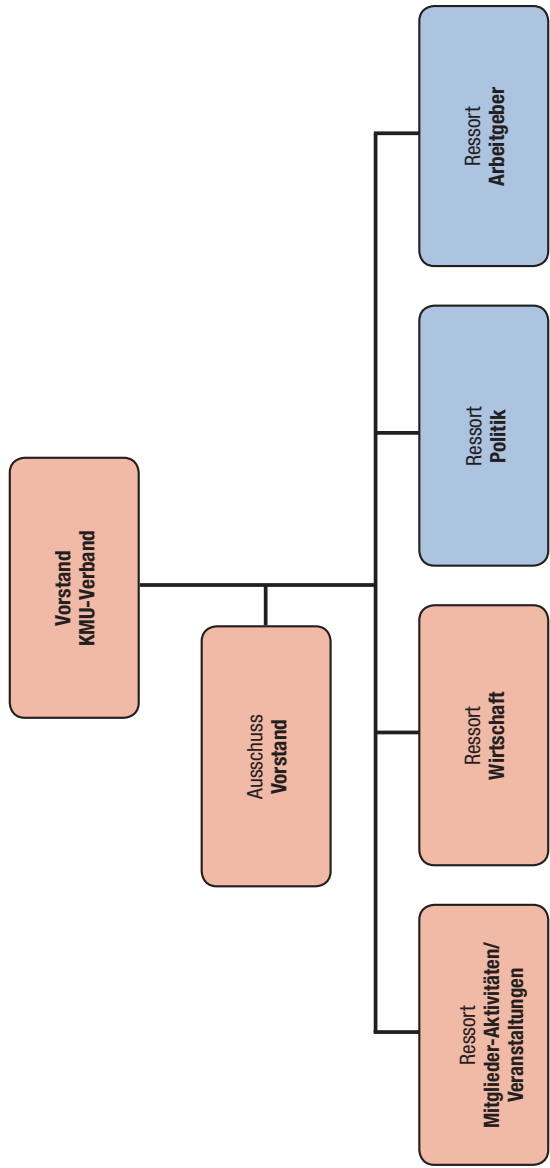
VERZEICHNIS EHRENMITGLIEDER, STAND 31.12.2009

Werner Lyrenmann (1987)	Winterthur
Heinz Toggenburger (1991)	Winterthur
Dr. iur. Franz Scheibler (1992)	Winterthur
Erwin Noser (1994)	Winterthur
Adrian Schneider (1999)	Neftenbach
Dr. Peter Baumberger (2002)	Winterthur
Heinz Kübler (2004)	Neftenbach
Fredy Schweizer (2009)	Henggart

GEWERBEVEREINE DES BEZIRKS WINTERTHUR

Präsidenten

Dinhard-Thurtal	Werner Edelmann, Ebnetstr. 47, 8474 Dinhard
Elgg	Valentin Schnyder, Bahnhofstr. 31, 8353 Elgg
Elsau-Schlatt	Toni Rosano, Rümikerstr. 44, 8409 Winterthur
Neftenbach	Fredy Bosshard, Bauspenglerei, Sattleracherstr. 5, 8413 Neftenbach
Rickenbach u.U.	Edi Schenk, Trottenreben 3, 8548 Ellikon a.d. Thur
Seuzach Ohringen Hettlingen	Peter Schalcher, Walter Leisinger AG, Strehlgasse 19, 8472 Seuzach
Turbenthal u.U.	Georg Brunner, Tösstalstr. 67, 8488 Turbenthal
Wiesendangen	Ruedi Meier, Bäckerei-Konditorei, Dorfstr. 56, 8542 Wiesendangen
Zell	Adamo Pesenti, Untere Rüti, 8487 Zell



Ihre Marke ist Ihr Kapital.

Mit einer klaren Positionierung und einer eigenständigen Profilierung wird Ihre Marke zur charaktervollen und starken Markenpersönlichkeit. Und damit zum wichtigen Bestandteil Ihres Unternehmenswerts. Wenn auch Sie mit Ihrer Marke Kapital bilden wollen: Wir unterstützen Sie dabei.



schafft
Markenpersönlichkeiten

FAIR MEETINGS come, plug and play



Bewegung
durch
Inhalt.



Marketing
Web
Applications.

eins1 ag · Agentur für strategische Markenführung und taktische Projektleitung
Zur Kesselschmiede 29 · CH-8400 Winterthur · Fon +41 52 214 33 37 · www.eins1.ch



- Planung
- Gestaltung
- Gesamtmanagement
- Büroeinrichtungen
- Objekteinrichtungen
- Audiovision
- Service
- Logistik
- Umzüge

Büro Schoch Werkhaus AG +41 52 320 20 60 CH-8401 Winterthur info@schochgruppe.ch www.schochgruppe.ch



ohne **Druckkosten** **Kostendruck**

Ob zentrale Druckstationen, praktische Multifunktionsgeräte oder flexible Einzel- und Klein-geräte: Nutzen Sie unser Know-how und die Vorteile unseres All-In-One Service-angebotes.

Schnell, effizient, praktisch – mit unserem allumfassenden Bürotechnik-Service sparen Sie Geld, Zeit und Nerven.

Büro Schoch direct AG
8472 Ober-Ohringen

Telefon 052 320 20 00
info@buero-schoch.ch

www.buero-schoch.ch

